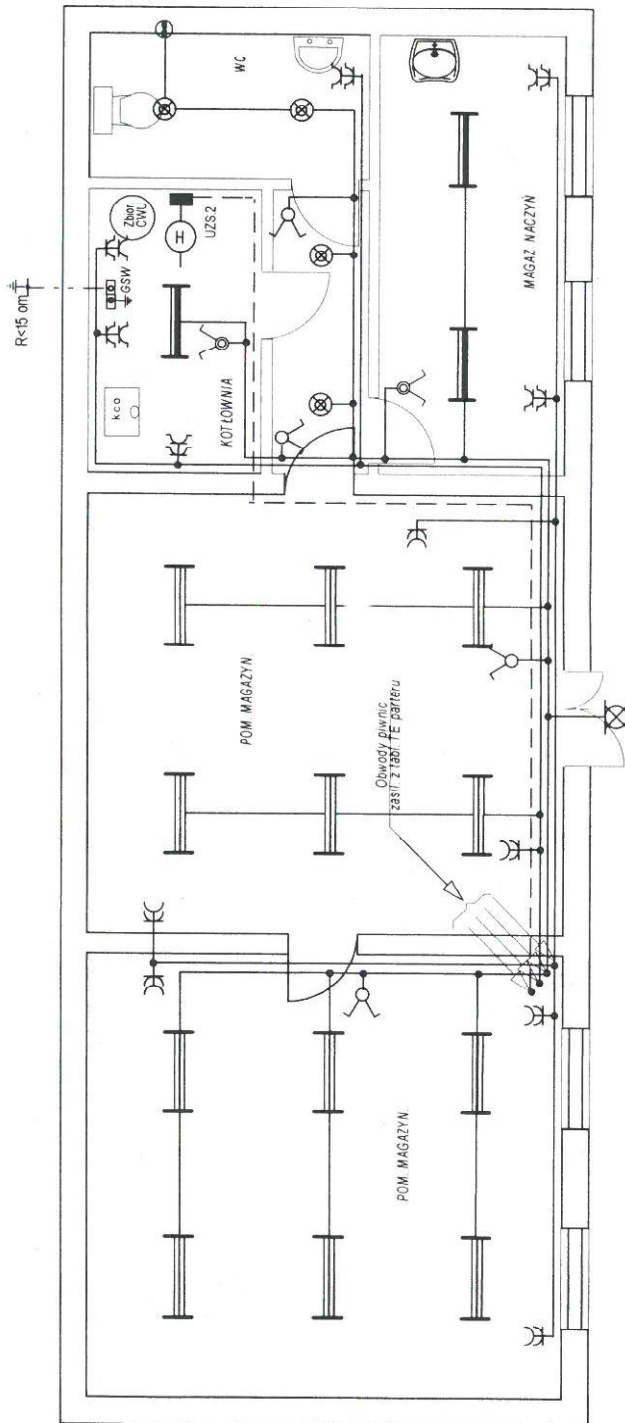


PLAN INSTALACJI ELEKTRYCZNYCH PIWNICY BUDYNKU DOMU LUDOWEGO W NIENASZOWIE-SOSNINACH

RZUT PIWNICY 1:100



OZNACZENIA:

- Oprawa do świetl. T8 typ 2x36 i 2x18 DO/EVG (dyluzor opalowy), IP44
- Oprawa świetłokowa szczelna 2x36W, IP67, II kl.
- Plafoniera do świetl. kompakt. ścienna 28W, IP54 klosz męczny w-odporny
- Plafoniera do świetl. kompakt. sufitowa 36W, IP44 kl męczny wandaloodporny
- Wentylator łazienkowy kanałowy
- Gniazdo wtyk. 1-faz. 16A/Z, podwójne IP20 i IP44 (zależnie od pomieszczenia)
- Przełącznik świecznikowy IP20 i IP44 (stosownie do rodzaju pomieszczenia)
- Lista ekwipotencjalna DEHN głównego połączenia wyrównawczego
- Urządzenie zabezpiecz. sterujące sінka hydroforu

UZS2

UWAGI dotyczące piwnicy:

- Całość instalacji wykonać przewodem kabelkowym YDY750V w rurkach izolac. kładanych pod tynk.
- Obwody oświetl. wykonać przewodami o przekroju Cu 1,5 mm² natomiast obw. gn. wtyk. 1-faz. Cu 2,5 mm²
- Odcinki obwodów oświetleniowych na sufitach od puszek odgających wykonać przewodem YDYp750V p.t.
- W pomieszczeniach wilgotnych stosować osprzęt uszczelniony IP44, hermetyczny IP54 zaizolowany w tynk.
- W pom. łazienki wykonać główne połączenie wyrównawcze
- Gniazda wtyk. instalować na wys. - 0,4m w pom. magazynów i na wys. 1,2 m w pom. kotłowni i w.c.

PRACOWNIA PROJEKTOWA system wiesław Jokić, ul. Słazica 13, 38-200 Jasztar		DATA grudzień 2015
tel +48 13 4467425; e-mail system@karpaty.pl, REGON 371168150		FAZA
Projektował inż. Ludwik Wlech ul. 6T 8347/42/77	INWESTOR Gmina Nowy Żmigród ul. Mickiewicza 2, 38-230 Nowy Żmigród	PB
OBIEKT BUDYNEK DOMU LUDOWEGO W NIENASZOWIE-SOSNINACH - termomodernizacja i przebudowa		SKALA 1:100
Adres Nienaszów, dz. nr ewid. 1117/4, 1117/1		NR RYS E-2
Stadium Projekt architektoniczno-budowlany		
Branża Instalacje elektryczne piwnic		
TYTUŁ RYS PLAN INSTALACJI - Poz. + 2,45		